



Laetitia MINARY¹, Sarah BITAR¹, Yan KESTENS³, Jonathan EPSTEIN^{1,2}, Fabienne LIGIER¹, Jennifer O'LOUGHLIN³, Nelly AGRINIER^{1,2}

¹Université de Lorraine, APEMAC, F-54000 Nancy, France

²Centre de Recherche du Centre Hospitalier de l'Université de Montréal (CRCHUM), Canada

³Université de Lorraine, CHRU-Nancy, INSERM, CIC, Epidémiologie Clinique, F-54000 Nancy, France

Nos partenaires



Nos financeurs:



Nous tenons à remercier nos partenaires du CIC-EC du CHRU de Nancy et du Centre Pierre Janet à Metz - en particulier Nadine Juge et Sophie Gendarme, l'ARS, le rectorat Grand Est pour leur soutien sur ce projet et l'ensemble des participants à l'étude (adolescents, parents, responsables et membres du personnel des établissements scolaires).

exist-contact@univ-lorraine.fr

www.exist-recherche.fr

CONTEXTE

- La **réduction significative de la consommation de tabac** observée sur la dernière décennie chez les adolescents de 17 ans **peine à atteindre les adolescents les plus vulnérables**. En effet, 57% des adolescents déscolarisés et 47,3% des adolescents en apprentissages sont fumeurs quotidiens vs 10,1% des adolescents des lycées en filière générale et technologique (étude ESCAPAD 2022).
- Ces constats amènent à s'interroger sur **les mécanismes conduisant à ces inégalités** d'autant plus que l'adolescence est une période clef dans l'initiation du comportement tabagique. Une compréhension approfondie de l'origine de ces inégalités nécessite de prendre en considération **les multiples déterminants du tabagisme** et en particulier **l'interaction des caractéristiques environnementales et individuelles, et leur évolution dans le temps**.

OBJECTIFS

Principal:

Décrire l'évolution des **caractéristiques individuelles et environnementales** des adolescents au fil du temps, leurs **interactions** et leur influence sur les **inégalités sociales de santé des adolescents**, notamment en matière d'addictions et de santé mentale.

Secondaire :

Explorer le **rôle des interventions préventives** dans la création ou l'accroissement de ces inégalités.

PERSPECTIVES

En santé publique:

- 1) Identification des **mécanismes sous-jacents aux inégalités sociales** en matière de tabagisme et autres comportements de santé
- 2) Compréhension du **contexte de vie des adolescents en décrochage scolaire**
- 3) Identification **des micro-incitatifs du tabagisme** (approche GEMA).

Interventionnelles:

- 1) Développement de **stratégies globales préventives** tenant compte de l'environnement social et physique et du caractère évolutif des comportements
- 2) Evaluation **d'expérimentations naturelles** mises en place dans les établissements.

Méthodologiques:

- 1) Développement d'instruments de mesure valides de traits latents et de recommandations méthodologiques relatives à l'utilisation d'approches innovantes (GEMA, analyse de réseaux sociaux).

MÉTHODES

- Étude **longitudinale** comprenant près de **6 000 adolescents** scolarisés en classe de 4^{ème} dans 54 établissements (4 pilotes et 50 tirés au sort) de la Région Grand-Est suivis pendant **3 ans**.
- **Approche mixte:**
 - **investigation quantitative** à l'aide de questionnaires en ligne complétés 3 fois par an par les adolescents et 1 fois par an par leurs parents
 - **investigation qualitative** menée tout au long des 3 ans de suivi auprès des adolescents, de leurs parents et des professionnels impliqués dans leur environnement de vie et de loisirs.
- Evaluation momentanée écologique géographiquement explicite (**GEMA**): Recueil de données en temps réel à l'aide d'une web application smartphone.
- **Analyse du réseau social** scolaire, familial et de loisirs de l'adolescent.

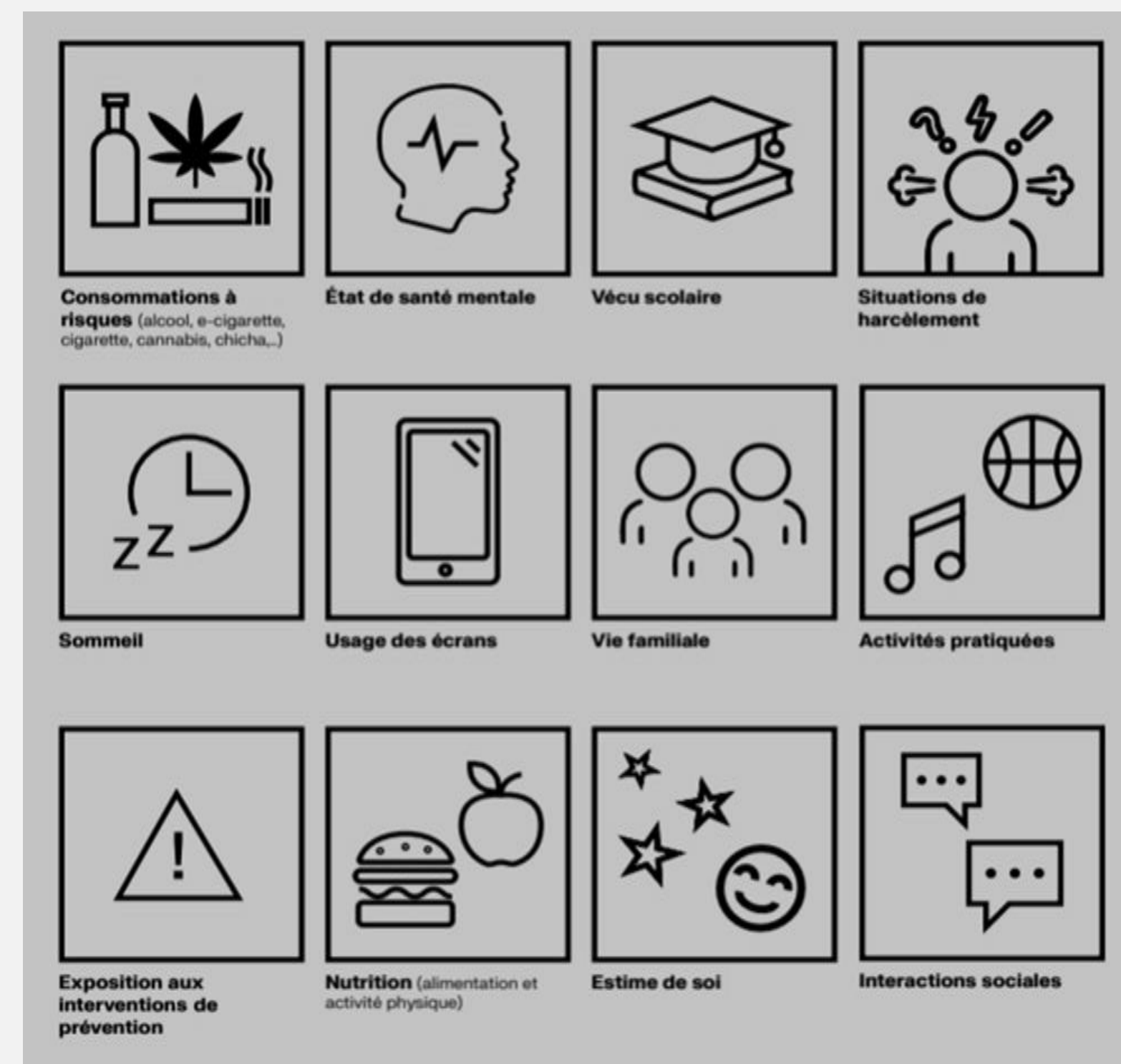


Figure 2. Caractéristiques et comportements investigués

Identification des interventions anti-tabac mises en place dans la région Grand-Est

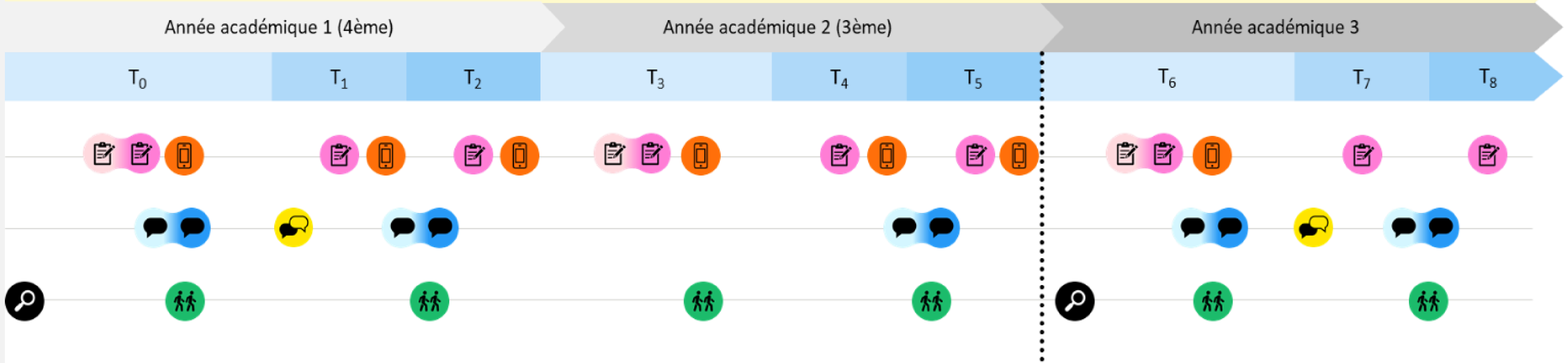


Figure 1. Design du projet EXIST

Recrutement en deux vagues :

- La 1^{ère} vague inclut 4 collèges pilotes et 11 collèges tirés au sort
- La 2^{ème} vague inclut 39 autres collèges tirés au sort.

LÉGENDE

- Questionnaire adolescents
- Entretien élève
- Walking interviews
- Questionnaire parents
- Entretiens adultes
- Observation
- Web application
- Focus groups
- Choix du cursus post-collège