

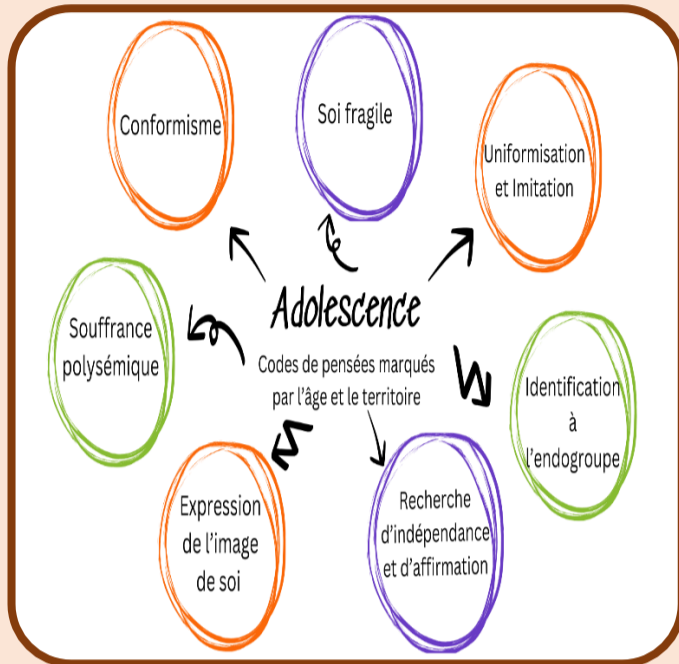
# EN QUOI LE DISPOSITIF POINT ACCUEIL ÉCOUTE JEUNE PERMET-IL DE PROMOUVOIR LA SANTE EN MILIEU RURAL ?

## De la clinique au collectif et du collectif à la clinique : une double pratique



Noémie GABERAN - Émilie PERBET - Justyna PORTAL - Aurélien TRONCHON  
Service Point Accueil Écoute Jeunes A.C.I.J.A. paej@acija.fr

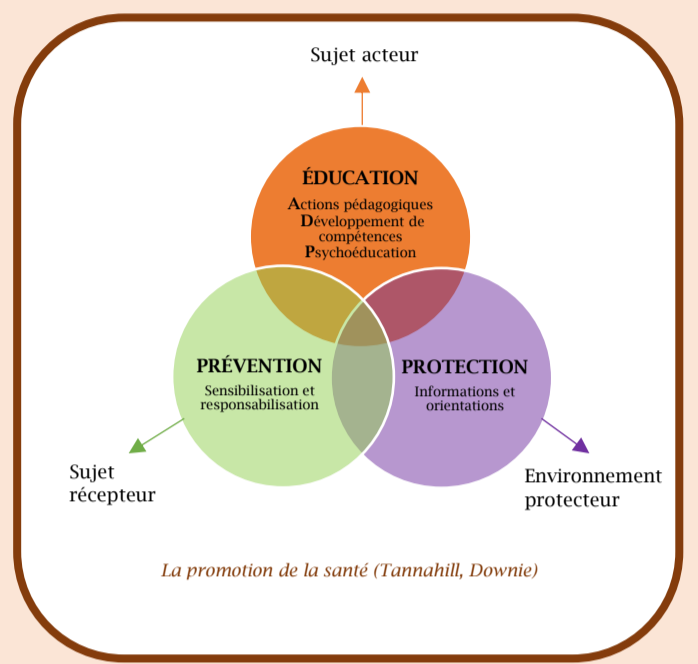
### INTRODUCTION CONCEPTUELLE ET CONTEXTUELLE



- Caractéristiques du TERRITOIRE ALTILIGÉRIEN**
- Absences de structures de soins spécialisés
  - Présence de zones blanches
  - Difficultés d'accès aux soins somatiques et psychiques
  - Éloignement
  - Isolement
  - Difficulté de mobilité
  - Ruralité

**ESPACES ÉDUCATIFS**  
Principaux lieux de regroupement en milieu rural

- POINT ACCUEIL ECOUTE JEUNE**
- Accueil psychologique contextuel et orientation
  - Prévention et promotion de la santé
  - Ingénierie de projets
  - Formations



### PRATIQUES EN ACTION AUTOUR DU HARCELEMENT

- ACTIONS CLINIQUES**
- Accueil à **bas seuil**
  - **Accompagnement psychologique individuel des victimes de harcèlement** (28% des entretiens)
  - **Soutien des familles**
  - **Lien avec et orientation vers le soin**

- CONSTATS**
- Impacts sur la santé physique et mentale (refus scolaire anxieux, troubles anxieux, T.C.A., idées/crise suicidaire...)
  - Conduites à risque, addictions
  - Perturbation du lien social
  - Difficultés d'apprentissage, difficultés scolaires
  - Dégradation de la confiance et de l'estime de soi
  - Isolement et repli

- EFFETS**
- Public** (enfants, adolescents et parents) :
- **Libération** de la parole
  - **Repérage** de la structure par les jeunes et les parents
  - **Accès** à une information objective
- Professionnels :**
- **Repérage** de la structure par les professionnels
  - **Prise de conscience** des institutions d'un **besoin de formation** des professionnels et de **constructions de dispositifs adaptés**

- ACTIONS COLLECTIVES**  
Des temps de transmission d'informations (basées sur la recherche), d'écoute et de partage
- **Enfants et adolescents : interventions en groupe** (ateliers ludiques, questionnaires, échanges et/ou débats)
  - **Parents : rencontre-débat ou ciné-débat** (échange et partage autour du harcèlement et des questionnements)
  - **Professionnels : formations et accompagnement** (situations complexes, projets)

#### LIMITES

- Difficulté de mobiliser les parents et certains professionnels
- Hétérogénéité des modes de vie de la population altiligérienne
- Engorgement des structures d'accueil, d'accompagnement et de soin
- Manque de temps pour penser et coordonner les projets avec les partenaires

#### CONCLUSION

- Accès au soin facilité
- Accès à une information objective
- Conduite de projets partenariaux
- Développement et entretien du maillage territorial
- Perception plus fine de la réalité et de l'évolution des phénomènes sociaux, culturels et économiques de la population

